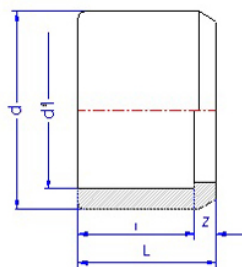
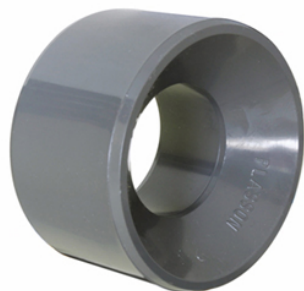


## 5090 - BUSSOLA DI RIDUZIONE MASC. FEMM.



Prodotto	dxd1	L	l	Z	PN	peso (kg)
050900020016	20x16	16	14	2	16	0,003
050900025016	25x16	19	14	5	16	0,008
050900025020	25x20	19	16	3	16	0,005
050900032016	32x16	22	14	8	16	0,015
050900032020	32x20	22	16	6	16	0,015
050900032025	32x25	22	19	3	16	0,010
050900040020	40x20	26	16	10	16	0,025
050900040025	40x25	26	19	7	16	0,027
050900040032	40x32	26	22	4	16	0,017
050900050020	50x20	31	19	12	16	0,043
050900050025	50x25	31	19	12	16	0,043
050900050032	50x32	31	22	9	16	0,050
050900050040	50x40	31	26	5	16	0,032
050900063032	63x32	38	22	16	16	0,076
050900063040	63x40	38	26	12	16	0,083
050900063050	63x50	38	31	7	16	0,060
050900075040	75x40	44	26	18	16	0,121
050900075050	75x50	44	31	13	16	0,095
050900075063	75x63	44	38	6	16	0,080
050900090050	90x50	51	31	20	16	0,195
050900090063	90x63	51	38	13	16	0,183
050900090075	90x75	51	44	7	16	0,137
050900110063	110x63	61	38	23	16	0,340
050900110075	110x75	61	44	17	16	0,315
050900110090	110x90	61	51	10	16	0,260
050900125075	125x75	69	44	25	16	0,450
050900125090	125x90	69	51	18	16	0,430
050900125110	125x110	69	61	8	16	0,265
050900140090	140x90	76	51	25	16	0,590
050900140110	140x110	76	61	15	16	0,447
050900140125	140x125	76	69	7	16	0,550
050900160090	160x90 *	86	51	35	10	0,662
050900160110	160x110	86	61	25	16	0,775

Prodotto	dx d1	L	I	Z	PN	peso (kg)
050900160125	160x125	86	69	17	16	0,725
050900160140	160x140	86	76	10	16	0,560
050900180160	180x160 *	95	84	11	10	0,695
050900200110	200x110 *	106	61	45	10	1,875
050900200125	200x125 *	106	69	37	10	1,567
050900200160	200x160	106	86	20	10	1,400
050900200180	200x180	106	96	10	10	0,990
050900225160	225x160	119	86	33	10	2,450
050900225200	225x200	119	106	13	10	1,670
050900250200	250x200 *	135	107	25	10	3,460

\* Articolo in PVC-U - Dimensioni fino al diametro 315x280 disponibili a richiesta

RIFERIMENTI NORMATIVI	<ul style="list-style-type: none"> <li>UNI EN 1452 – Sistemi di tubazioni di materia plastica per l'adduzione d'acqua – Policloruro di vinile non plastificato (PVC-U)</li> </ul>
-----------------------	---

#### CARATTERISTICHE TECNICHE

COLORE	Grigio opaco in conformità con la UNI EN 1452
PRESCRIZIONI SANITARIE	Conformi a quanto richiesto dal Decreto del ministero della Salute N°174 del 6/04/2004. Idonei al convogliamento di acqua potabile o da potabilizzare e di altri fluidi alimentari

#### NOTE

Gli articoli di produzione PLASSON sono prodotti con materia prima PVC-U 250 di elevata qualità con MRS (Minimum Required Strenght) di 26 N/mm<sup>2</sup>, ove non diversamente indicato