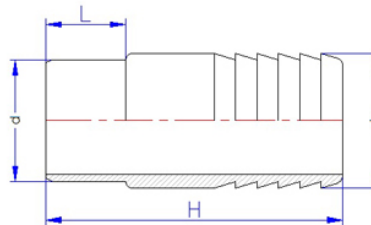


## 5360 - PORTAGOMMA



Prodotto	dxd1	H	L	peso (kg)
053600012	12x12	48	10	0,004
053600016	16x16	58	14	0,008
053600020	20x20	64	16	0,014
053600025	25x25	75	19	0,026
053600032	32x30	88	22	0,033
053600040	40x40	95	26	0,087
053600050	50x50	102	31	0,095
053600063	63x60	118	38	0,118

### RIFERIMENTI NORMATIVI

- UNI EN 1452 – Sistemi di tubazioni di materia plastica per l'adduzione d'acqua – Policloruro di vinile non plastificato (PVC-U)

### CARATTERISTICHE TECNICHE

COLORE	Grigio opaco in conformità con la UNI EN 1452
PRESCRIZIONI SANITARIE	Conformi a quanto richiesto dal Decreto del ministero della Salute N°174 del 6/04/2004. Idonei al convogliamento di acqua potabile o da potabilizzare e di altri fluidi alimentari

### NOTE

Gli articoli di produzione PLASSON sono prodotti con materia prima PVC-U 250 di elevata qualità con MRS (Minimum Required Strength) di 26 N/mm<sup>2</sup>, ove non diversamente indicato