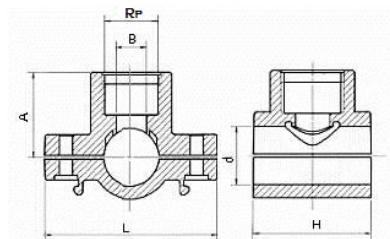


6085 - PRESA A STAFFA SFUSE IN CARTONE



| Prodotto | dxRp | L | A | H | B | n°bulloni | dim.bulloni | PN | peso (kg) |
|--------------|--------|-----|----|----|----|-----------|-------------|----|-----------|
| 160850025005 | 25x½" | 75 | 36 | 50 | 15 | 2 | 6x30 | 10 | 0,066 |
| 160850025007 | 25x¾" | 75 | 37 | 50 | 15 | 2 | 6x30 | 10 | 0,068 |
| 160850032005 | 32x½" | 92 | 40 | 60 | 16 | 2 | 8x45 | 10 | 0,129 |
| 160850032007 | 32x¾" | 92 | 41 | 60 | 19 | 2 | 8x45 | 10 | 0,129 |
| 160850040005 | 40x½" | 92 | 45 | 60 | 16 | 2 | 8x45 | 10 | 0,136 |
| 160850040007 | 40x¾" | 92 | 46 | 60 | 19 | 2 | 8x45 | 10 | 0,137 |
| 160850040010 | 40x1" | 92 | 49 | 60 | 25 | 2 | 8x45 | 10 | 0,144 |
| 160850050005 | 50x½" | 106 | 51 | 73 | 16 | 2 | 8x45 | 10 | 0,174 |
| 160850050007 | 50x¾" | 106 | 52 | 73 | 21 | 2 | 8x45 | 10 | 0,175 |
| 160850050010 | 50x1" | 106 | 54 | 73 | 25 | 2 | 8x45 | 10 | 0,179 |
| 160850063005 | 63x½" | 116 | 58 | 84 | 16 | 4 | 8x45 | 10 | 0,273 |
| 160850063007 | 63x¾" | 116 | 59 | 84 | 20 | 4 | 8x45 | 10 | 0,274 |
| 160850063010 | 63x1" | 116 | 61 | 84 | 25 | 4 | 8x45 | 10 | 0,278 |
| 160850063015 | 63x1½" | 116 | 67 | 84 | 39 | 4 | 8x45 | 10 | 0,306 |
| 160850075007 | 75x¾" | 122 | 65 | 98 | 20 | 4 | 8x60 | 10 | 0,364 |
| 160850075010 | 75x1" | 122 | 67 | 98 | 25 | 4 | 8x60 | 10 | 0,369 |

RIFERIMENTI NORMATIVI

- UNI EN 10226 – Filettature di tubazioni per accoppiamento con tenuta sul filetto

CARATTERISTICHE TECNICHE

| | |
|------------------------|--|
| CAMPO D'IMPIEGO | Le prese a staffa ed i raccordi filettati PLASSON sono destinati ad essere utilizzati su tubi in polietilene per il convogliamento di fluidi in pressione, in particolare acqua, per qualsiasi uso, fino a PN16 (se non diversamente indicato). Possono essere impiegati anche per linee non in pressione. Le prese a staffa e i raccordi filettati non possono essere utilizzati con fluidi caldi |
| MATERIALI | CORPO: Polipropilene Hi-grade copolimero nero (PP-B) GUARNIZIONI: Gomma nitrilica nera (NBR) ANELLI DI RINFORZO: Acciaio Inox SAE 304 BULLONI E RONDELLE: Acciaio galvanizzato (optional: Acciaio Inox) |
| DESTINAZIONE | Per tubi in PEBD – PE63 – PE80 – PE100 |
| PRESCRIZIONI SANITARIE | Conformi a quanto richiesto dal D.M. del 06/04/2004 n° 174 idonei al convogliamento d'acqua potabile o da potabilizzare e di altri fluidi alimentari |

