

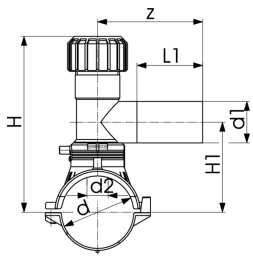
Collare di presa in carica con derivazione orientabile a 360°

- PE 100 SDR 11 (ISO S5)
 - Gas 10 bar / Acqua 16 bar
 - Con fresa integrata per foratura in pressione
 - Completo di parte inferiore
 - Connettori da 4 mm
 - Indicatori di fusione
 - Derivazione codolo lungo
 - Tappo vite con guarnizione O-ring
 - d355-400mm. Non idoneo per tubi se spessore parete è più larga dei tubi SDR17
- Topload: fornito senza parte inferiore. Montaggio con adattatore di montaggio Topload 799.350.477 e adattatore angolare 799.350.340
*Parte inferiore saldata

	d	d1	Codice	Peso	d2	H	H1	L	L1	z	SDR pipe
	(mm)	(mm)		(kg)	(mm)	(mm)	(mm)	(mm)	(mm)	(mm)	
	63	20	193 131 402	0,697	32	186	108	165	71	130	9 - 11
	63	25	193 131 403	0,637	32	186	108	165	71	130	9 - 11
	63	32	193 131 404	0,701	32	186	108	165	76	130	9 - 11
	63	40	193 131 405	0,718	32	186	108	165	81	137	9 - 11
	63	63	193 131 437	1,426	32	134	112	165	100	160	9 - 11
	75	20	193 131 442	0,831	32	191	113	165	71	130	9 - 11
	75	25	193 131 443	0,830	32	191	113	165	71	130	9 - 11
	75	32	193 131 444	0,812	32	191	113	165	76	130	9 - 11
	75	40	193 131 445	0,849	32	191	113	165	81	137	9 - 11
	75	63	193 131 447	1,549	32	240	118	165	100	160	9 - 11
	90	20	193 131 452	0,794	32	199	121	165	71	130	9 - 17.6
	90	25	193 131 453	0,790	32	199	121	165	71	130	9 - 17.6
	90	32	193 131 454	0,770	32	199	121	165	76	130	9 - 17.6
	90	40	193 131 455	0,811	32	199	121	165	81	137	9 - 17.6
	90	63	193 131 457	1,494	32	248	126	165	100	160	9 - 17.6
*	110	20	193 131 462	0,826	32	209	131	182	71	130	9 - 17.6
*	110	25	193 131 463	0,808	32	209	131	182	71	130	9 - 17.6
*	110	32	193 131 464	0,831	32	209	131	182	76	130	9 - 17.6
*	110	40	193 131 465	0,805	32	209	131	182	81	137	9 - 17.6
*	110	63	193 131 467	1,097	35	258	136	182	100	160	9 - 17.6
	125	20	193 131 472	0,880	32	216	138	165	71	130	9 - 17.6
	125	25	193 131 473	0,878	32	216	138	165	71	130	9 - 17.6
	125	32	193 131 474	0,878	32	216	138	165	76	130	9 - 17.6
	125	40	193 131 475	0,874	32	216	138	165	81	137	9 - 17.6
	125	63	193 131 477	1,184	35	265	143	165	100	160	9 - 17.6
	140	20	193 131 482	0,887	32	233	146	165	71	130	9 - 17.6
	140	25	193 131 483	0,874	32	233	146	165	71	130	9 - 17.6
	140	32	193 131 484	0,894	32	233	146	165	76	130	9 - 17.6
	140	40	193 131 485	0,920	32	233	146	165	81	137	9 - 17.6
	140	63	193 131 487	1,180	35	273	151	165	100	160	9 - 17.6
*	160	20	193 131 492	0,916	32	243	156	182	71	130	9 - 17.6
*	160	25	193 131 493	0,912	32	243	156	182	71	130	9 - 17.6
*	160	32	193 131 494	0,915	32	243	156	182	76	130	9 - 17.6
*	160	40	193 131 495	0,936	32	243	156	182	81	137	9 - 17.6
*	160	63	193 131 497	1,221	35	283	161	182	100	160	9 - 17.6
	180	20	193 131 502	0,994	32	244	166	165	71	130	9 - 26
	180	25	193 131 503	1,001	32	244	166	165	71	130	9 - 26
	180	32	193 131 504	0,957	32	244	166	165	76	130	9 - 26
	180	40	193 131 505	1,007	32	244	166	165	81	137	9 - 26
	180	63	193 131 507	1,587	35	293	171	165	100	160	9 - 26
	200	20	193 131 512	1,015	32	254	176	165	71	130	9 - 26
	200	25	193 131 513	1,015	32	254	176	165	71	130	9 - 26
	200	32	193 131 514	0,985	32	254	176	165	76	130	9 - 26
	200	40	193 131 515	1,024	32	254	176	165	81	137	9 - 26
	200	63	193 131 517	1,290	35	303	181	165	100	160	9 - 26
	225	20	193 131 522	1,016	32	266	188	165	71	130	11 - 26

Scheda tecnica

Valida dal: 13/09/19



L = length / Länge

	d (mm)	d1 (mm)	Codice	Peso (kg)	d2 (mm)	H (mm)	H1 (mm)	L (mm)	L1 (mm)	z (mm)	SDR pipe
	225	25	193 131 523	1,025	32	266	188	165	71	130	11 - 26
	225	32	193 131 524	1,019	32	266	188	165	76	130	11 - 26
	225	40	193 131 525	1,029	32	266	188	165	81	137	11 - 26
	225	63	193 131 527	1,738	35	315	193	165	100	160	11 - 26
	250	20	193 131 532	1,025	32	279	201	165	76	130	11 - 26
	250	25	193 131 533	1,026	32	279	201	165	76	130	11 - 26
	250	32	193 131 534	0,996	32	279	201	165	76	130	11 - 26
	250	40	193 131 535	1,008	32	279	201	165	81	137	11 - 26
	250	63	193 131 537	1,733	35	328	206	165	100	160	11 - 26
Topload	280	63	193 131 547	1,478	35	343	206	165	100	160	11 - 26
Topload	315-355	63	193 131 557	1,481	35	381	206	165	100	160	17 - 33
Topload	400	63	193 131 577	1,473	35	403	206	165	100	160	17 - 33

I dati tecnici non sono vincolanti. Non comportano alcuna garanzia da parte nostra e sono soggetti a modifiche. Valgono le nostre Condizioni Generali di Vendita.

Georg Fischer Piping Systems Ltd, Postfach, CH-8201 Schaffhausen/Switzerland

Phone +41 -(0)52-631 1111

e-mail: info.ps@georgfischer.com

Internet: <http://www.gfps.com>