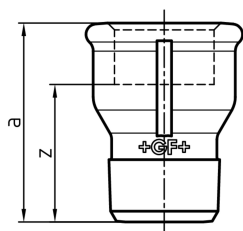




529a

Manicotto con filettatura interna ed esterna

- ST... questi tipi di raccordi sono fabbricati in acciaio (esecuzione zincata = zincatura in bagno galvanico) e quindi non sono adatti per le installazioni di acqua potabile. Le parti in acciaio sono esagonali.



EN	Dim. (inch)	nero Codice	zincato Codice	SP	GP	a (mm)	s (mm)	z (mm)
ST -	¼	770 529 102	770 529 202	10	100	28	17	18
ST •	¾	770 529 103	770 529 203	10	100	35	22	25
•	½	770 529 104	770 529 204	10	60	43		30
•	¾	770 529 105	770 529 205	10	100	48		33
•	1	770 529 106	770 529 206	10	60	55		38
-	1 ¼	770 529 107	770 529 207	0	40	60		41
-	1 ½	770 529 108	770 529 208	0	35	63		44
-	2	770 529 109	770 529 209	0	20	70		46

I dati tecnici non sono vincolanti. Non comportano alcuna garanzia da parte nostra e sono soggetti a modifiche. Valgono le nostre Condizioni Generali di Vendita.

Georg Fischer Piping Systems Ltd, Postfach, CH-8201 Schaffhausen/Switzerland

Phone +41 -(0)52-631 1111

e-mail: info.ps@georgfischer.com

Internet: <http://www.gfps.com>