

Scheda tecnica

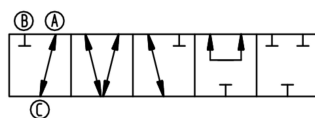
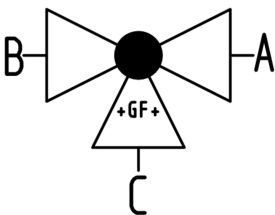
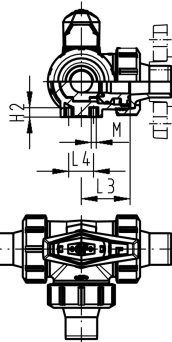
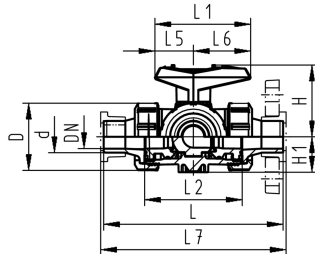
Valida dal: 29/07/17



SYGEF Standard
Valvole a sfera a 3 vie tipo 543
Versione orizzontale, sfera a L
Attacchi maschio per polifusione di tasca metrico

Modello:

- Materiale: PVDF
- Installazione/rimozione semplice (cartelle e ghiere compatibili con tipo 546)
- Tenute sfera in PTFE
- Attuatori pneumatici o elettrici disponibili separatamente
- Angolo di manovra 360° senza limitatore di corsa
- Limitatore di corsa a 90° compreso; montaggio clip in diverse posizioni
- Inserti di fissaggio in acciaio inox integrati
- Fornita con apertura A-C, v. schema di flusso



d (mm)	DN (mm)	PN (bar)	Valore Kv. ($\Delta p=1$ bar) (L/min)	FKM Codice	SP	Peso (kg)
16	10	10	50	175 543 031	1	0,320
20	15	10	75	175 543 032	1	0,296
25	20	10	150	175 543 033	1	0,480
32	25	10	280	175 543 034	1	0,735
40	32	10	480	175 543 035	1	1,226
50	40	10	620	175 543 036	1	1,859
63	50	10	1230	175 543 037	1	3,624

d (mm)	D (mm)	H (mm)	H1 (mm)	H2 (mm)	L (mm)	L1 (mm)	L2 (mm)	L3 (mm)	L4 (mm)	L5 (mm)	L6 (mm)	L7 (mm)	M	pollici equiv. (inch)
16	50	57	28	8	126	77	72	36	25	32	45	133	6	3/8
20	50	57	28	8	136	77	72	36	25	32	45	144	6	1/2
25	58	67	32	8	159	97	85	43	25	39	58	170	6	3/4
32	68	73	36	8	178	97	98	49	25	39	58	191	6	1
40	84	90	45	9	204	128	118	59	45	54	74	223	8	1 1/4
50	97	97	51	9	237	128	135	68	45	54	74	256	8	1 1/2
63	124	116	65	9	296	152	176	88	45	66	87	319	8	2

I dati tecnici non sono vincolanti. Non comportano alcuna garanzia da parte nostra e sono soggetti a modifiche. Valgono le nostre Condizioni Generali di Vendita.

Georg Fischer Piping Systems Ltd, Postfach, CH-8201 Schaffhausen/Switzerland

Phone +41 -(0)52-631 1111

e-mail: info.ps@georgfischer.com

Internet: <http://www.gfps.com>