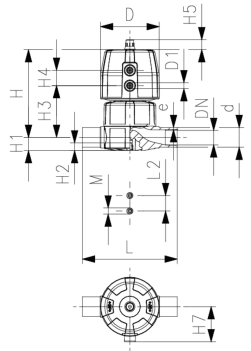
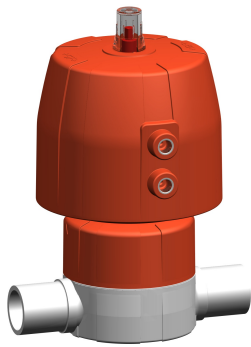


# Scheda tecnica

Valida dal: 19/10/20



**SYGEF Standard**  
**Valvola a membrana DIASTAR TenPlus**  
**Funzione N.C.**  
**Con attacchi a saldare di testa metrico**

**Modello:**

- Materiale: PVDF
- Portata raddoppiata rispetto al modello precedente
- Corpo centrale filettato in sostituzione delle quattro viti
- Connessioni pneumatiche orientabili a intervalli di 90°

**Opzioni:**

- Configurazione personalizzata della valvola
- Disponibile una completa gamma di accessori

Pressione di esercizio: entrambi i lati

\* Materiale O-Ring: FKM

d (mm)	DN (mm)	PN (psi)	PN (bar)	Valore Kv. ( $\Delta p=1$ bar) (L/min)	PTFE/EPDM Codice	SP	Peso (kg)
20	15	150/150*	10/10*	125	<b>185 685 132</b>	1	0,972
25	20	150/150*	10/10*	271	<b>185 685 133</b>	1	1,209
32	25	150/150*	10/10*	481	<b>185 685 134</b>	1	2,022
40	32	150/150*	10/10*	759	<b>185 685 135</b>	1	3,350
50	40	150/150*	10/10*	1263	<b>185 685 136</b>	1	5,289
63	50	150/150*	10/10*	1728	<b>185 685 137</b>	1	6,151

d (mm)	D (mm)	D1_G (inch)	H (mm)	H1 (mm)	H2 (mm)	H3 (mm)	H4 (mm)	H5 (mm)	H7 (mm)	L (mm)	L2 (mm)	M	e (mm)	Corsa = Hx (mm)
20	96	⅜	127	14	12	68	25	16	57	124	25	M6	1,9	7
25	96	⅜	132	18	12	73	25	16	57	144	25	M6	1,9	10
32	120	⅜	167	22	12	93	26	26	69	154	25	M6	2,4	13
40	150	¼	196	26	15	101	36	26	88	174	45	M8	2,4	15
50	180	¼	239	32	15	124	37	26	103	194	45	M8	3,0	19
63	180	¼	251	39	15	137	37	26	103	224	45	M8	3,0	23

d (mm)	pollici equiv. (inch)
20	⅜
25	¾
32	1
40	1 ¼
50	1 ½
63	2

I dati tecnici non sono vincolanti. Non comportano alcuna garanzia da parte nostra e sono soggetti a modifiche. Valgono le nostre Condizioni Generali di Vendita.

Georg Fischer Piping Systems Ltd, Postfach, CH-8201 Schaffhausen/Switzerland

Phone +41 -(0)52-631 1111

e-mail: [info.ps@georgfischer.com](mailto:info.ps@georgfischer.com)

Internet: <http://www.gfps.com>