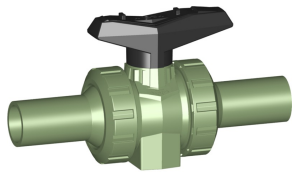
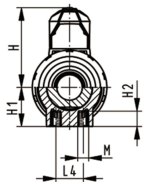
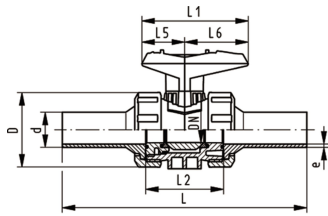


Scheda tecnica

Valida dal: 29/07/17



DN10/15 - 50



PROGEF Standard
Valvole a sfera tipo 546
Con inserti di montaggio
Polifusione di testa SDR11 metrico

Modello:

- Materiale: PP-H
- Installazione e rimozione semplice e veloce
- Tenute sfera in PTFE
- Inserti di fissaggio in acciaio inox integrati
- dimensioni z, cartelle e ghiere non compatibili con tipo 346

Opzioni:

- Configurazione personalizzata della valvola
- Modulo multifunzione con microswitches integrati
- Attuatori pneumatici o elettrici disponibili separatamente

d (mm)	DN (mm)	PN (bar)	Valore Kv. ($\Delta p=1$ bar) (L/min)	EPDM Codice	SP	Peso (kg)	FKM Codice	SP	Peso (kg)
20	15	10	185	167 546 262	1	0,130	167 546 272	1	0,130
25	20	10	350	167 546 263	1	0,195	167 546 273	1	0,195
32	25	10	700	167 546 264	1	0,280	167 546 274	1	0,280
40	32	10	1000	167 546 265	1	0,492	167 546 275	1	0,480
50	40	10	1600	167 546 266	1	0,691	167 546 276	1	0,700
63	50	10	3100	167 546 267	1	1,274	167 546 277	1	1,288

d (mm)	D (mm)	H (mm)	H1 (mm)	H2 (mm)	L (mm)	L1 (mm)	L2 (mm)	L4 (mm)	L5 (mm)	L6 (mm)	M	e (mm)	pollici equiv. (inch)
20	50	57	27	12	193	77	56	25	32	45	M6	2,3	1/2
25	58	67	30	12	216	97	65	25	39	58	M6	2,3	3/4
32	68	73	36	12	223	97	71	25	39	58	M6	2,9	1
40	84	90	44	15	249	128	85	45	54	74	M8	3,7	1 1/4
50	97	97	51	15	271	128	89	45	54	74	M8	4,6	1 1/2
63	124	116	64	15	321	152	101	45	66	87	M8	5,8	2

I dati tecnici non sono vincolanti. Non comportano alcuna garanzia da parte nostra e sono soggetti a modifiche. Valgono le nostre Condizioni Generali di Vendita.

Georg Fischer Piping Systems Ltd, Postfach, CH-8201 Schaffhausen/Switzerland
 Phone +41 -(0)52-631 1111
 e-mail: info.ps@georgfischer.com
 Internet: <http://www.gfps.com>