

GIUNTI FILETTATI FEMMINA THREADED JOINT FEMALE

Descrizione Description

Il sistema brevettato Safety è stato concepito per conferire la massima sicurezza e semplicità di realizzazione delle giunzioni che possono anche essere murate.

Il sistema Safety è caratterizzato da due elementi fondamentali: l'allargamento delle testate del tubo (bicchieratura), realizzato con apposita attrezzatura anch'essa brevettata. Questo consente di calzare il tubo sul raccordo in modo semplice, veloce ed in totale sicurezza. Il tubo viene successivamente posizionato e vincolato al raccordo attraverso la calotta che annulla ogni possibilità di separazione tubo-raccordo. Comunque in caso di necessità, può essere smontata consentendo il recupero del raccordo con estrema facilità.

Il sistema Safety presenta innumerevoli vantaggi fra cui: sicurezza totale nelle giunzioni tubo-raccordi, elevata resistenza a impatti e urti violenti, riduzione delle perdite di carico, maggiore portata con riduzione delle rumorosità, rapidità di installazione, riduzione dei costi e delle apparecchiature di lavorazione.

La sistema Safety offre un'ampia possibilità di soluzioni impiantistiche grazie ad una vasta e completa gamma di raccorderia. Il sistema è disponibile dal Ø 14 a 90 mm e propone, oltre alle classiche figure di transizione e di parti terminali (realizzate interamente in materiale sintetico sia nella versione maschio che in quella femmina, ad eccezione di una limitata serie da 1/2"), un'estesa serie di riduzioni, collettori modulari, nonché figure di transizione e terminali direttamente accoppiabili a raccordi aventi una geometria tradizionale.

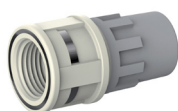
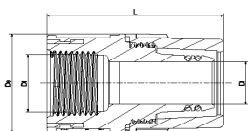
The patented Safety system was designed to provide maximum safety and simplicity when creating joints that can also be walled in.

The Safety system has two important elements: the enlargement of the pipe heads (coupling), performed with specific patented equipment. This allows the pipe to be fitted onto the coupling quickly, easily and safety. The pipe can then be positioned and secured to the fitting with the cap which cancels out any possibility of pipe-fitting separation. However, in case of need, it can be dismantled, so the fitting can be easily recovered.

The Safety system has infinite advantages including: complete safety in the pipe-fitting joint, excellent resistance to impacts and violent knocks, reduction in pressure drop, increased and quieter flow, quick installation, cost reduction and less machining equipment required.

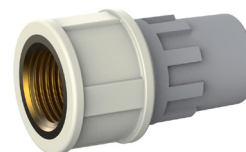
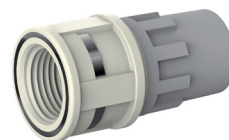
The Safety system offers a wide possibility of system solutions thanks to the vast and comprehensive range of fittings. The system is available with a diameter ranging from 14 to 90 mm and, in addition to the standard connecting devices and terminal ends (made entirely of synthetic material both in the male and female version, except for a limited 1/2" series), offers an extensive series of reducers and modular manifolds, as well as connecting and terminal elements which can be coupled directly to fittings with conventional shapes.

Specifiche prodotto Product specifications



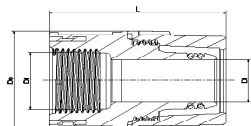
GIUNTO FILETTATO MASCHIO, con filetto in PPSU THREADED JOINT MALE, with PPSU thread

Articolo Code	Misure nom. Nom. meas.	Per tubo For pipe	L	Df	De	Di	Peso Weight	Conf. Pack.	Scatola Box
		mm	mm		mm	mm	g	pz	pz
20060	F1/2"-14	14-2	52,7	F1/2"	32,0	8,0	35,7	10	300
20062	F1/2"-16	16-2	55,9	F1/2"	32,0	9,5	36,6	10	300
20064	F1/2"-18	18-2	57,5	F1/2"	32,0	11,5	41,3	10	250
20066	F1/2"-20	20-2	57,7	F1/2"	32,6	14,0	43,4	10	250
20070	F3/4"-20	20-2	55,2	F3/4"	39,0	14,0	47,6	10	250
20072	F3/4"-26	26-3	61,6	F3/4"	41,2	17,8	66,9	5	100
20073	F1"-26	26-3	65,6	F1"	41,2	17,8	90,5	5	100
20076	F1"-32	32-3	68,3	F1"	50,0	25,0	101,6	5	80
20078	F1 1/4"-40	40-3,5	81,5	F1 1/4"	60,0	32,0	180,3	1	40
20088	F1 1/2"-50	50-4	88,0	F1 1/2"	73,2	40,0	262,3	1	40
20093	F2"-63	63-4,5	113,0	F2"	95,0	65,2	567,0	1	15



GIUNTI FILETTATI FEMMINA THREADED JOINT FEMALE

Specifiche prodotto Product specifications



Caratteristiche tecniche Technical specifications

GIUNTO FILETTATO MASCHIO, con inserto in lega THREADED JOINT MALE, with alloy thread

Articolo Code	Misure nom. Nom. meas.	Per tubo For pipe	L	Df	De	Di	Peso Weight	Conf. Pack.	Scatola Box
		mm	mm		mm	mm	g	pz	pz
20082	F 1/2"-16	16-2	55,9	F 1/2"	35,0	9,5	66,3	10	200
20086	F 1/2"-20	20-2	57,5	F 1/2"	35,0	14,0	72,2	10	200

Materiale

- **corpo raccordo:** PPSU (Polifenilsulfone)
- **filettatura:** PPSU (Polifenilsulfone) per la serie 20060 e ottone per la serie 20082
- **o-ring:** EPDM (Etilene Propilene Diene perossido) Shore A 70
- **calotte:** PA-M (Poliammide Modificata)

Colore

- **corpo raccordo:** avorio
- **filettatura:** avorio per la serie 20060 e ottone per la serie 20082
- **o-ring:** nero
- **calotte:** grigio

Marcatura

- **serie 20060:** mediante marcatura laser, su ogni raccordo viene riportato il numero di lotto, il numero progressivo di stampata per ogni lotto, i riferimenti aziendali, misure del pezzo
- **serie 20082:** mediante incisione, su ogni raccordo viene riportato riferimento aziendale, periodo di produzione, misure del pezzo

Temperatura d'esercizio (*con l'ausilio di glicole anche fino a -30°C): da -0°C* a 95°C

Pressione massima d'esercizio a 95°C: 10 bar

Resistenza alla trazione: 70 N/mm²

Modulo di flessione: 2400 N/mm²

Resistenza all'urto: 694 J/m

Allungamento alla rottura: da 60 a 120 %

Material

- **fitting body:** PPSU (polyphenylsulfone)
- **thread:** PPSU (polyphenylsulfone) for the 20060 series and brass for the 20082 series
- **o-ring:** EPDM (ethylene propylene diene monomer) Shore A 70
- **caps:** M-PA (Modified Polyamide)

Colour

- **fitting body:** ivory
- **thread:** ivory for the 20060 series and brass for the 20082 series
- **o-ring:** black
- **caps:** grey

Marking

- **20060 series:** the batch number, progressive mould number for every batch, company information and size of the piece are marked on every fitting using a laser
- **20082 series:** the company information, production period and size of the piece are engraved on each fitting

Working temperature (*with the addition of glycol up to -30°C): from -0°C* to 95°C

Maximum working pressure up to 95°C: 10 bar

Tensile strength: 70 N/mm²

Flexural modulus: 2400 N/mm²

Impact resistance: 694 J/m

Elongation at break: from 60 to 120 %

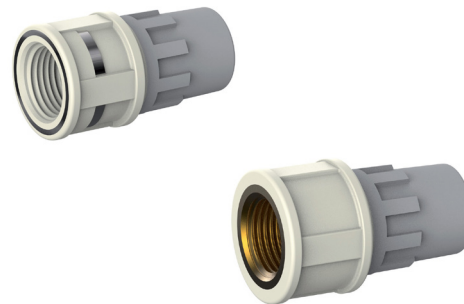
Norme di riferimento Reference standards

Il sistema safety-pol è stato progettato e viene realizzato nel contesto di un sistema di gestione integrato qualità ed ambiente UNI EN ISO 9001:2015 e UNI EN ISO 14001:2015.

La gamma safety è inoltre costruita nel rispetto delle più severe normative europee, come dimostrato dagli innumerevoli riconoscimenti rilasciati dai più importanti istituti di certificazione nazionali ed internazionali tra cui: IIP, RINA, DVGW, SKZ, WRAS, Lloyd's Register, CSTB, AENOR, ICC, KIWA, WaterMark.

The safety-pol system has been designed and manufactured in the context of an integrated quality and environment management system UNI EN ISO 9001: 2015 and UNI EN ISO 14001: 2015.

The Safety range is also manufactured in compliance with the most stringent European standards as demonstrated by the numerous certifications issued by the major Italian and international certifying bodies, including: IIP, RINA, DVGW, SKZ, WRAS, Lloyd's Register, CSTB, AENOR, ICC, KIWA, WaterMark.



GIUNTI FILETTATI FEMMINA THREADED JOINT FEMALE

Campi di impiego Fields of application



Consigliato per vantaggi tecnici
Recommended for technical advantages



Possibile impiego
Possible use



Utilizzabili con tutte le gamme di tubazioni multi-calor, multi-eco, polipex e polipert nei relativi ambiti di impiego.

Per la realizzazione di impianti veicolanti liquidi e/o sostanze diverse, consultare preventivamente i nostri Uffici Tecnici: Tel+39 0 3313070105 - Fax +39 0 331 306923 - e-mail ufficio.tecnico@aquatechnik.it

Can be used on all of the following pipe ranges: multi-calor, multi-eco, polipex and polipert in the relevant fields of use. Please contact our technical department beforehand to set up systems carrying liquids and/or other substances: Tel +39 0 3313070105 - Fax +39 0 331 306923 - email ufficio.tecnico@aquatechnik.it

Voce di capitolato Specifications

Giunto filettato femmina, con filetto in PPSU

Gamma completa di raccordi dritti filettati femmina da 1/2" a 2" per tubo da 14 a 63 mm, realizzata completamente in PPSU (polifenilsulfone). Prodotti mediante stampaggio, con anello di rinforzo in metallo sulla filettatura, con o-ring di tenuta in EPDM (Etilene Propilene Diene perossido). Giunzione con tubazioni mediante bicchieratura. Sistema adatto alla veicolazione di fluidi ad una temperatura massima in esercizio continuo di 95°C ad una pressione massima di 10 bar. Adatto al contatto con acqua potabile. Colore: avorio con calotta grigia. Marca: aquatechnik.

Female threaded joint, with PPSU thread

Complete range of straight female 1/2" to 2" threaded fittings for 14 to 63 mm pipe, made entirely of PPSU (polyphenylsulfone). Manufactured through moulding, with metal threaded reinforcement ring, with o-ring seal in EPDM (ethylene propylene diene monomer). Connection by pipe coupling. System suitable for carrying fluids at a maximum continuous working temperature of 95°C at a maximum pressure of 10 bar. Suitable for contact with drinking water. Colour: ivory with grey cap. Brand: aquatechnik.

Giunto filettato femmina, con inserto in ottone

Gamma di raccordi dritti filettati femmina da 1/2" per tubo da 16 e 20 mm, realizzato in PPSU (polifenilsulfone) con inserto in ottone. Prodotto mediante stampaggio, con o-ring di tenuta in EPDM (Etilene Propilene Diene perossido). Giunzione con tubazioni mediante bicchieratura. Sistema adatto alla veicolazione di fluidi ad una temperatura massima in esercizio continuo di 95°C ad una pressione massima di 10 bar. Adatto al contatto con acqua potabile. Colore: avorio con calotta grigia, filettatura ottone. Marca: aquatechnik.

Female threaded joint with brass insert

Range of female 1/2" threaded joints for 16 to 20 mm pipe, made of PPSU (polyphenylsulfone) with brass insert. Manufactured through moulding, with o-ring seal in EPDM (ethylene propylene diene monomer). Connection by pipe coupling. System suitable for carrying fluids at a maximum continuous working temperature of 95°C at a maximum pressure of 10 bar. Suitable for contact with drinking water. Colour: ivory with grey cap, brass thread. Brand: aquatechnik.