



## COLLETTORE COMPONENTE MODULAR MANIFOLD



### Descrizione Description

Il sistema brevettato Safety è stato concepito per conferire la massima sicurezza e semplicità di realizzazione delle giunzioni che possono anche essere murate.

Il sistema Safety è caratterizzato da due elementi fondamentali: l'allargamento delle testate del tubo (bicchieratura), realizzato con apposita attrezzatura anch'essa brevettata. Questo consente di calzare il tubo sul raccordo in modo semplice, veloce ed in totale sicurezza. Il tubo viene successivamente posizionato e vincolato al raccordo attraverso la calotta che annulla ogni possibilità di separazione tubo-raccordo. Comunque in caso di necessità, può essere smontata consentendo il recupero del raccordo con estrema facilità.

Il sistema Safety presenta innumerevoli vantaggi fra cui: sicurezza totale nelle giunzioni tubo-raccordi, elevata resistenza a impatti e urti violenti, riduzione delle perdite di carico, maggiore portata con riduzione delle rumorosità, rapidità di installazione, riduzione dei costi e delle apparecchiature di lavorazione.

La sistema Safety offre un'ampia possibilità di soluzioni impiantistiche grazie ad una vasta e completa gamma di raccorderia. Il sistema è disponibile dal Ø 14 a 90 mm e propone, oltre alle classiche figure di transizione e di parti terminali (realizzate interamente in materiale sintetico sia nella versione maschio che in quella femmina, ad eccezione di una limitata serie da 1/2"), un'estesa serie di riduzioni, collettori modulari, nonché figure di transizione e terminali direttamente accoppiabili a raccordi aventi una geometria tradizionale.

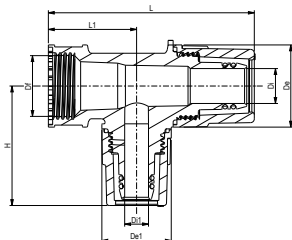
*The patented Safety system was designed to provide maximum safety and simplicity when creating joints that can also be walled in.*

*The Safety system has two important elements: the enlargement of the pipe heads (coupling), performed with specific patented equipment. This allows the pipe to be fitted onto the coupling quickly, easily and safety. The pipe can then be positioned and secured to the fitting with the cap which cancels out any possibility of pipe-fitting separation. However, in case of need, it can be dismantled, so the fitting can be easily recovered.*

*The Safety system has infinite advantages including: complete safety in the pipe-fitting joint, excellent resistance to impacts and violent knocks, reduction in pressure drop, increased and quieter flow, quick installation, cost reduction and less machining equipment required.*

*The Safety system offers a wide possibility of system solutions thanks to the vast and comprehensive range of fittings. The system is available with a diameter ranging from 14 to 90 mm and, in addition to the standard connecting devices and terminal ends (made entirely of synthetic material both in the male and female version, except for a limited 1/2" series), offers an extensive series of reducers and modular manifolds, as well as connecting and terminal elements which can be coupled directly to fittings with conventional shapes.*

### Specifiche prodotto Product specifications



### COLLETTORE COMPONENTE, per posa libera e sottomuratura MODULAR MANIFOLD, free-laying and walled-in

Articolo Code	Misure nom. Nom. meas.	Per tubo For pipe	Per racc. For fitting	L	L1	H	De	De1	Di	Di1	Peso Weight	Conf. Pack.	Scatola Box
		mm	mm (Df)	mm	mm	mm	mm	mm	mm	mm	g	pz	pz
21300	20-14-20	20-2 14-2	20	81,7	35,0	44,5	32,6	25,5	14,0	8,0	51,9	10	150
21302	20-16-20	20-2 16-2	20	81,7	35,0	47,4	32,6	27,5	14,0	9,5	55,1	10	150
21303	26-14-26	26-3 14-2	26	96,6	40,5	49,5	41,2	25,5	18,0	8,0	82,1	5	100
21304	26-16-26	26-3 16-2	26	96,6	40,5	52,4	41,2	27,5	18,0	9,5	84,3	5	80
21305	26-18-26	26-3 18-2	26	96,6	40,5	54,0	41,2	30,0	18,0	11,5	87,8	5	80
21307	26-20-26	26-3 20-2	26	96,6	40,5	54,2	41,2	32,6	18,0	14,0	92,4	5	80



## COLLETTORE COMPONENTE MODULAR MANIFOLD



### Caratteristiche tecniche Technical specifications

- Materiale**
- corpo raccordo: PPSU (Polifenilsulfone)
  - o-ring: EPDM (Etilene-Propilene-Diene perossido) Shore A 70
  - calotte: PA-M (Poliammide Modificata)
- Colore**
- corpo raccordo: avorio
  - o-ring: nero
  - calotte: grigio
- Marcatura** mediante marcatura laser, su ogni raccordo viene riportato il numero di lotto, il numero progressivo di stampata per ogni lotto, i riferimenti aziendali, misure del pezzo
- Temperatura d'esercizio** (\*con l'ausilio di glicole anche fino a -30°C): da -0°C\* a 95°C
- Pressione massima d'esercizio a 95°C**: 10 bar
- Resistenza alla trazione**: 70 N/mm<sup>2</sup>
- Modulo di flessione**: 2400 N/mm<sup>2</sup>
- Resistenza all'urto**: 694 J/m
- Allungamento alla rottura**: da 60 a 120 %

- Material**
- fitting body: PPSU (Polyphenylsulfone)
  - o-ring: EPDM (Ethylene-Propylene-Diene monomer) Shore A 70
  - caps: PA-M (Modified Polyamide)
- Colour**
- fitting body: ivory
  - o-ring: black
  - caps: grey
- Marking** the batch number, progressive mould number for every batch, company information and size of the piece are marked on every fitting using a laser
- Working temperature** (\*with the addition of glycol up to -30°C): from -0°C\* to 95°C
- Maximum working pressure up to 95°C**: 10 bar
- Tensile strength**: 70 N/mm<sup>2</sup>
- Flexural modulus**: 2400 N/mm<sup>2</sup>
- Impact resistance**: 694 J/m
- Elongation at break**: from 60 to 120 %

### Norme di riferimento Reference standards

Il sistema safety-pol è stato progettato e viene realizzato nel contesto di un sistema di gestione integrato qualità ed ambiente UNI EN ISO 9001:2015 e UNI EN ISO 14001:2015.


La gamma safety è inoltre costruita nel rispetto delle più severe normative europee, come dimostrato dagli innumerevoli riconoscimenti rilasciati dai più importanti istituti di certificazione nazionali ed internazionali tra cui: IIP, RINA, DVGW, SKZ, WRAS, Lloyd's Register, CSTB, AENOR, ICC, KIWA, WaterMark.

The safety-pol system has been designed and manufactured in the context of an integrated quality and environment management system UNI EN ISO 9001: 2015 and UNI EN ISO 14001: 2015.

The Safety range is also manufactured in compliance with the most stringent European standards as demonstrated by the numerous certifications issued by the major Italian and international certifying bodies, including: IIP, RINA, DVGW, SKZ, WRAS, Lloyd's Register, CSTB, AENOR, ICC, KIWA, WaterMark.

### Campi di impiego Fields of application

 Consigliato per vantaggi tecnici  
Recommended for technical advantages

 Possibile impiego  
Possible use



Utilizzabili con tutte le gamme di tubazioni multi-calor, multi-eco, polipex e polipert nei relativi ambiti di impiego. Per la realizzazione di impianti veicolanti liquidi e/o sostanze diverse, consultare preventivamente i nostri Uffici Tecnici: Tel+39 0 3313070105 - Fax +39 0 331 306923 - e-mail ufficio.tecnico@aquatechnik.it

Can be used on all of the following pipe ranges: multi-calor, multi-eco, polipex and polipert in the relevant fields of use. Please contact our technical department beforehand to set up systems carrying liquids and/or other substances: Tel +39 0 3313070105 - Fax +39 0 331 306923 - email ufficio.tecnico@aquatechnik.it



## COLLETTORE COMPONENTE MODULAR MANIFOLD



### Voce di capitolato Specifications

Gamma completa di raccordi a collettore modulare/componibile. Ingressi per raccordi e tubi da Ø 20 e 26 mm ed uscite per tubazioni da Ø 14 a 20 mm. Realizzati completamente in PPSU (polifenilsulfone) prodotti mediante stampaggio, con o-ring di tenuta in EPDM (Etilene Propilene Diene perossido). Giunzione con tubazioni mediante bicchieratura (per il portagomma da connettere al tubo) e mediante montaggio meccanico (per il portagomma da connettere al raccordo). Sistema adatto alla veicolazione di fluidi ad una temperatura massima in esercizio continuo di 95°C ad una pressione massima di 10 bar. Adatto al contatto con acqua potabile. Colore: avorio con calotte grigie. Marca: aquatechnik.

*Complete range of modular manifolds. Inlet for 32 to 40 mm diameter fittings and pipes and outlets for 14 to 26 mm diameter pipes. Made entirely of PPSU (polyphenylsulfone) manufactured through moulding, with o-ring seal in EPDM (ethylene propylene diene monomer). Connection by pipe coupling (for o-ring seat to connect to pipe) and using mechanical assembly (for o-ring seat to connect to fitting). System suitable for carrying fluids at a maximum continuous working temperature of 95°C at a maximum pressure of 10 bar. Suitable for contact with drinking water. Colour: ivory with grey caps. Brand: aquatechnik.*